

eSeg^{TV} 取扱説明書

Software CD-ROM

はじめに

このたびは eSeg TV をご購入いただき誠にありがとうございます。

eSeg TV は先例のないワンセグレシーバーです。正しく安全にご使用いただくため、ご使用前にこの取扱説明書を必ずお読みください。



注意事項

- 製品のケースを分解したり、無理な操作をした場合は製品に関する保証は無効になります。
- 製品ボックスの中にあるバッテリーは充電されておりません。
- 充電中にはバッテリーパックを取外さないでください。
- 運転中の操作はお止めください。

製品をご使用になる前に

本製品とホストデバイスの互換性

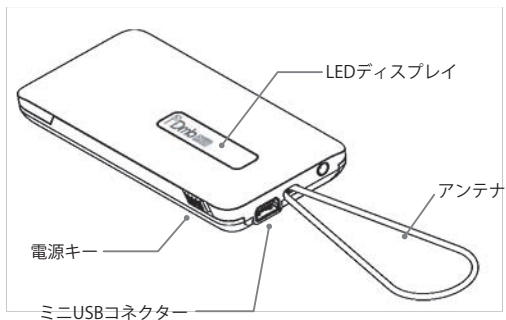
- Wi-Fi® (IEEE 802.11 b/g) **
- USB1.2 もしくはそれ以上 (PC)
- 互換 OS
 - ・ iPhone OS 3.1.2 以上
 - ・ Windows® XP
 - ・ Windows® Vista Business or higher
 - ・ Windows® 7

構成品

製品のパッケージには以下のものが含まれております。

- 取扱説明書
- ソフトウェア CD-ROM
- バッテリー
- USB ケーブル
- USB 充電ケーブル

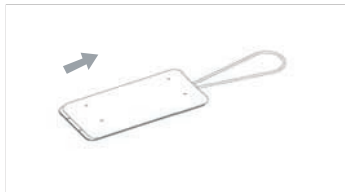
各パーツの名称



バッテリーの取り付け

本製品は充電用リチウムイオンバッテリー (3.7V/1020mAh) を使用しております。

- ① 本体背面のカバーを取り外します。
- ② バッテリーを挿入し、カバーを取り付けます。



バッテリーの充電

製品を使用する前にバッテリーを挿入し、充電を行ってください。

①USB ケーブルを PC に接続します。



②USB ケーブルを Mini-USB コネクターに接続します。

- ・充電が完了すると LED 表示は緑色になります。
- ・充電時間は約 3 時間です。

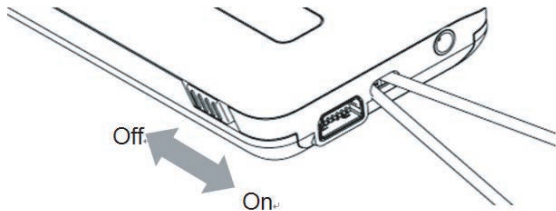
③充電が完了したら USB ケーブルを本製品と PC から取り外します。

安全にお使いいただくために

- 本製品は温度が高くなる車の中や直射日光が当たる場所には放置しないでください。
- 本製品は防水仕様になっておりません。湿気の多い場所は避けてください。
- しばらく本製品をお使いにならない場合は、バッテリーを外して保管ください。

製品の使用方法

電源のオン・オフ



- 電源キーはスライド形式です。
- 電源をオンにするために“On”の方にスライドします。
- 本製品が初期化する間にLEDディスプレイは青色に約8秒間点灯します。
- 初期化が終わるとLEDディスプレイは青色に3秒おきに点滅します。
- 本製品の電源をオフにするためには“Off”の方にスライドします。
- 本製品はバッテリーの消耗を防ぐため、5分間操作が無い場合は自動的に電源が切れます。この場合、再度パワーをオンにするためには、電源キーを“Off”にしてから“On”の方にスライドしてください。

画面表示について

LED表示	状態
青色点灯	デバイス初期化中 デバイスが USB モードで動作中
青色ライトが3秒おきに点滅	デバイスがスタンバイモードであり、ホストデバイスとの接続準備中 *この状態が5分間維持されると電力消費を防ぐため、自動的に電源をオフにします。
青色ライトが1秒おきに点滅	デバイスが無線モードであり、ホストデバイスに繋がっています。
赤色点滅	バッテリー容量が少なく、充電が必要です。
赤色点灯	バッテリー充電中
緑色点灯	バッテリー充電完了 バッテリーパックモード (iPhone 等を充電している。)

Wireless モード

eSeg TVは無線モードで動作します。

- eSeg TVをStandbyモードに維持 (6ページ参照)
- eSeg TVをiPhone上で実行 (10ページ参照)
- “Setting->Wi-Fi”に接続する設定 (11ページ参照)

USB モード

eSeg TVはUSBモードでPCで動作します。

- ①eSeg TVをStandbyモードに維持 (6ページ参照)
- ②eSeg TVをUSBケーブルでPCに接続します。



- ③ドライバーインストール

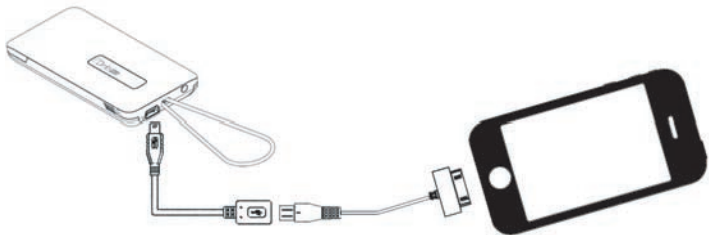
- 最初にeSeg TVをPCに接続する場合はデバイスドライバーが必要です。
- eSeg TV を PC に接続すると “Found New Hardware” のメッセージが表示されます。その後 “Hardware Update Wizard” というメッセージが現れます “No, not this time” を選択し、“Next” をクリックします。
- eSeg TVのSoftware CD-ROMをPCのCD-ROM ドライブに挿入します。
- “Install from a list or specific location (advanced)” を選択し、“Next” をクリックします。
- “Search for the best driver in these locations.” と “Include this location in the search” を選択し、CD-ROM (“X:¥driver”) 上のドライバーパスを選択するため、“Browse” をクリックします。そして “Next” をクリックします。

- ポップアップの“Continue Anyway”をクリックします。
- ドライバーのインストールがスタートし、3～4分程かかります。
- ドライバーのインストールが完了すると“Close”をクリックし、終了します。

パワーパックモード

eSeg TV は USB 充電ケーブルを利用し、iPhone, iPod Touch の補助バッテリーとして活用できます。

- ① eSeg TV を Standby モードに維持 (6 ページ参照)
- ② USB 充電ケーブルと iPhone/iPod Touch USB ケーブルを利用し、eSeg TV と iPhone/iPod Touch を接続します。



画面表示について

LED表示	状態
緑色点灯	eSeg TV は充電準備の状態です。 eSeg TV は iPhone 又は iPod Touch を充電しています。
赤色点滅	バッテリー容量低下、充電が必要です。

*eSeg TV がパワーバックモードの場合はワンセグ受信機能は作動しません。

eSeg TV Player の使用方法

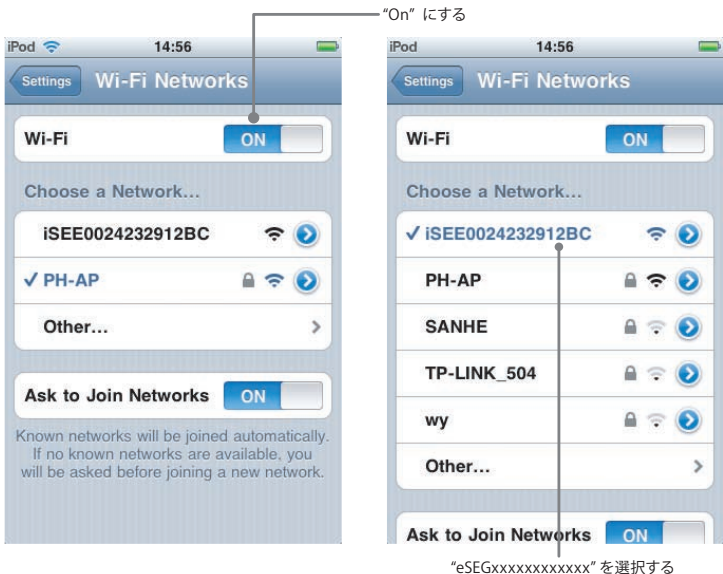
eSeg TV player for iPhone/iPod Touch

ソフトウェアのインストール

- ① iPhone または iPod Touch を PC に接続します。
- ② PC 上の “iTunes” を実行します。
- ③ iTunes (Apple APP Store) で “eSeg TV” を探します。
- ④ 次のシステム インストラクションに従ってアプリケーションを開始します。

Wi-Fi 接続

- ① iPhone/iPod Touch. 上で Wi-Fi を “On” の状態に設定します。
- ② eSeg TV を “Wi-Fi Networks” に連結します。



アプリケーション操作ガイド

①アプリケーションを始める。

iPhone または iPod Touch 上でプレーヤを実行します。



iPhone または iPod Touch 上でプレーヤを実行



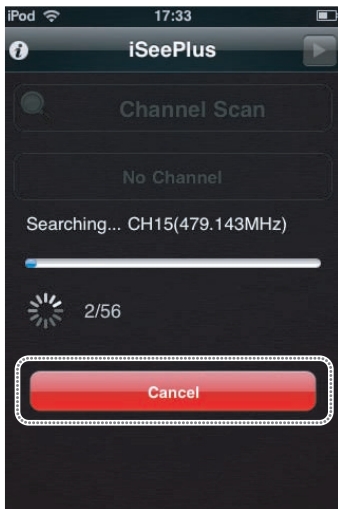
② チャンネル検索

最初のアプリケーション実行の場合、チャンネル検索を行い、チャンネルリストを取得しておきます。

- チャンネル検索のため、“Channel Scan” アイコンをクリックします。



- チャンネル検索を中止する場合は“Cancel”をクリックします。



③再生

チャンネルリストからチャンネルを選択すると再生を開始します。



前のチャンネル

バッテリー残量

受信状況表示

次のチャンネル

ボリューム調整

サイズ調整

メインに戻る

④ EPG Guide (電子番組ガイド)



EPG 情報を見る



前のチャンネル

次のチャンネル

ソフトウェアのインストール

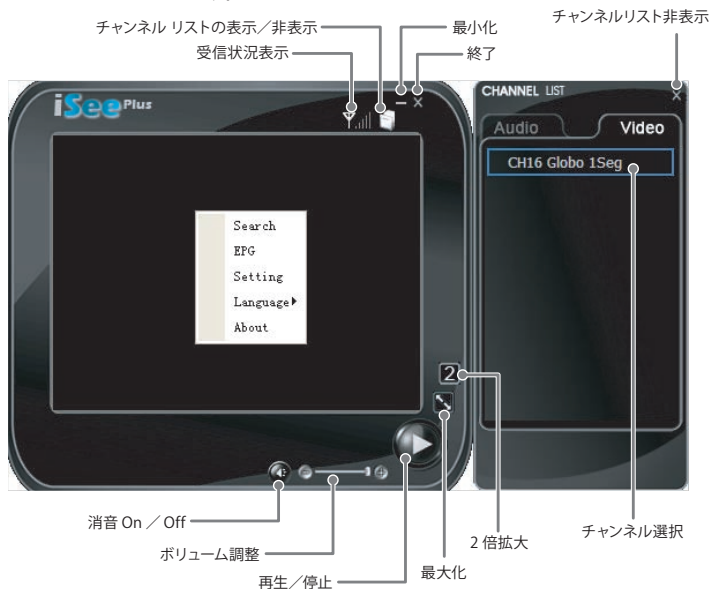
- ① eSeg TV software CD を CD-ROM ドライブに挿入します。
- ② インストラクションに従って “X:\Application Software\Windows\iSeePlus_PC_Install_[Version].exe” のインストールアプリケーションを実行します。
- ③ インストールが終了したら “Start Menu” とデスクトップにアプリケーションが表示されます。
- ④ ドライバーインストールが正しく行われているかをお確かめください。なお、ドライバーインストールガイドについては 8 ページをご参照ください。

USB 接続

- ① eSeg TV と PC を USB ケーブで接続します。

ソフトウェア操作ガイド

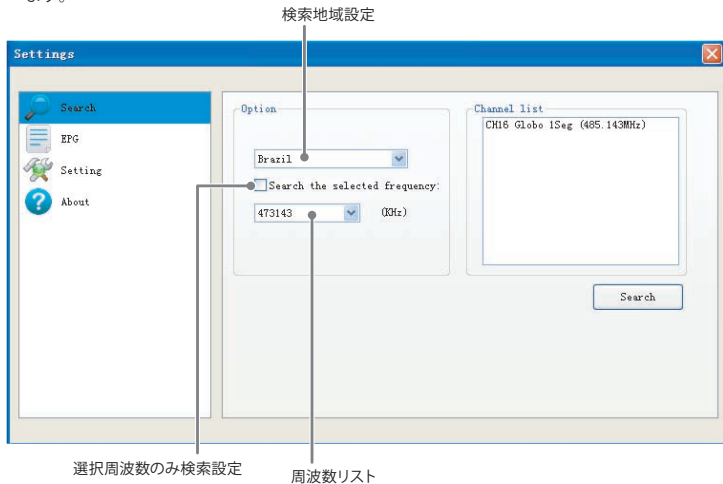
- ① eSeg TV プレーヤーを起動するためにデスクトップまたは“スタートメニュー”からアプリケーションアイコンをクリックします。



② チャンネル検索

PC プレーヤの画面上で右クリックメニューを出し、“Search”を選択すると“Search”画面が現れます。

- “Search”ボタンをクリックすると検索を開始します。
- 特定周波数帯のみ選択し、チャンネルを検索することができます。周波数リストから特定周波数を選択し、“Search only the selected frequency” ボックスをチェックすれば検索時間が短縮できます。



③EPG

右クリックでメニューを出し、“EPG”を選択すれば“EPG”画面が現れます。

チャンネル設定

Settings

Search

EPG

Setting

About

Schedule

CH16 Globo 1Seg

Updated: 10:30 18/10/2010

Time	Program
09:35-12:15	TV GLOBINHO
12:15-12:46	SPTV - PRIMEIRA EDIÇÃO
12:46-13:15	GLOBO ESPORTE
13:15-13:44	JORNAL HOJE
13:44-14:35	VIDEO SHOW
14:35-15:49	VALE A PENA VER DE NOVO
15:49-17:27	SESSAO DA TARDE
17:27-17:31	GLOBO NOTÍCIA
17:31-18:00	MALHAÇÃO
18:00-18:49	CIRANDA DE PEDRA

Content

よくある質問

<p>無線モードで eSeg TV とホストデバイスの離れられる最長距離は何メートルですか？</p>	<p>一般的に壁や他の障害物がなければ最大約8メートルになります。</p>
<p>無線モードの時、eSeg TV は他のデバイスから干渉を受けますか？</p>	<p>eSeg TV はコードレス電話、Bluetooth デバイス、他の Wi-Fi デバイスから干渉を受ける可能性がありますので無線モードでお使いになる場合はなるべく他のデバイスから遠く離れた場所での使用をお勧め致します。</p>
<p>eSeg TV は複数のホスト デバイスに繋げることが可能ですか？</p>	<p>eSeg TV はただ一つのホストデバイスで動作します。</p>
<p>一時的に画質が落ちたりしますがその理由は何ですか？</p>	<p>受信信号の強さと関わっています。受信環境が良いところに移動して下さい。</p>

bitbay 取扱い商品



v Rec+VR100

vRec+VR100(ブラック)はDVD、ブルーレイなどをiPhone、iPad、iPod Touch、Apple TVで楽しむための簡単ツールです。

パソコン無しで簡単に入力映像をデータに変換してiPhone、iPad、iPod Touch、Apple TVに録画します。

詳細は  <http://bitbay.com/>

サポート

サポートメール: support@bitbay.com

24時間受け付け、48時間以内に必ず第1報をお返しします。

電話番号:047-710-6395 平日9:00-18:00

繋がりにくい時間帯があります。メールでのサポートがお勧めです。尚、サポートへの連絡の前に必ず ユーザーズガイド裏面 FAQ〜よくある質問をお読みください。

期間中の返品、故障修理のご希望につきまして

support@bitbay.com までご連絡ください。折り返し 返品承認番号をメールにてお返しします。この番号を宅急便 伝票に記載して、元払いにて以下住所に送付ください。

〒270-2242 千葉県松戸市仲井町2丁目2番地の5 TEL:047-710-6395
BitBay (株) サポート係

eSeg^{TV} よくある質問・トラブルシューティングは www.bitbay.com

eSeg^{TV} に関するお問い合わせ・サポートは support@bitbay.com